



Инструкция по установке

C-VIEW

Москва, 2020 г.

Оглавление

1. Введение	2
2. Назначение и область применения	2
3. Технические требования	3
4. Комплект поставки	3
5. Установка приложения	4
5.1 Процесс установки Приложения C-VIEW	4
6. Начало работы	6
6.1 Регистрация	6
6.2 Авторизация	6
6.3 Смена пароля	7
7. Удаление приложения	8
8. Техническая поддержка	8

1. Введение

Инструкция предназначена для пользователей Приложения C-VIEW. Инструкция содержит описание последовательности действий по установке, настройке и удалению Приложения C-VIEW.

2. Назначение и область применения

C-VIEW — это система мониторинга и визуализации данных. Система осуществляет мониторинг оборудования заказчика любого вида и типа, а также использование дополнительных сервисов для мониторинга в труднодоступных сетях и получения дополнительных данных об объектах.

Приложение обеспечивает выполнение следующих функций:

1. Сбор данных с источников информации.
2. Анализ данных с источников информации.
3. Хранение данных с источников информации.

Преимущества мониторинга с помощью C-VIEW:

1. Мониторинг всей инфраструктуры и возможность добавить любой источник данных.
2. Сокращение потерь времени инженеров на выяснение причин аварии благодаря наличию полной картины об инфраструктуре.
3. Накопленные исторические данные обо всей инфраструктуре позволяют найти “узкие места”.

C-VIEW имеет два представления: десктопное приложение и web-портал, предназначенный для эмуляции данных с источников.

3. Технические требования

Для работы необходимо стабильное подключение к сети Internet.

Операционная система	Рекомендуемые характеристики	Минимальные характеристики
Windows	Процессор Core i5 2-го поколения (от 2 ГГц), Core i5 3-го или 4-го поколения или аналогичные. Windows 7 и более поздние версии.	Процессор Core i3 или аналогичные. Windows Vista и более поздние версии.
Mac OS	Macbook Pro 2011, Macbook Air 2012 или более новые версии Mac OS X 10.9 и более поздние версии.	Macbook Pro 2010, Macbook Air 2011. Mac OS X 10.9 и более поздние версии.

4. Комплект поставки

Приложение C-VIEW поставляется в виде инсталляционного пакета (исполняемого файла) для следующих ОС: Windows и MAC OS.

5. Установка приложения

5.1 Процесс установки Приложения C-VIEW

Процесс установки состоит из следующих шагов:

1. Если у вас Windows:
 - a. Перейдите по ссылке https://files.co-ms.ru/C-VIEW_win32-x64.zip, чтобы запустить скачивание актуальной версии инсталляционного пакета на жесткий диск вашего компьютера.
 - b. Распакуйте архив с помощью архиватора.
 - c. Запустите файл с названием `C-view client.exe`.

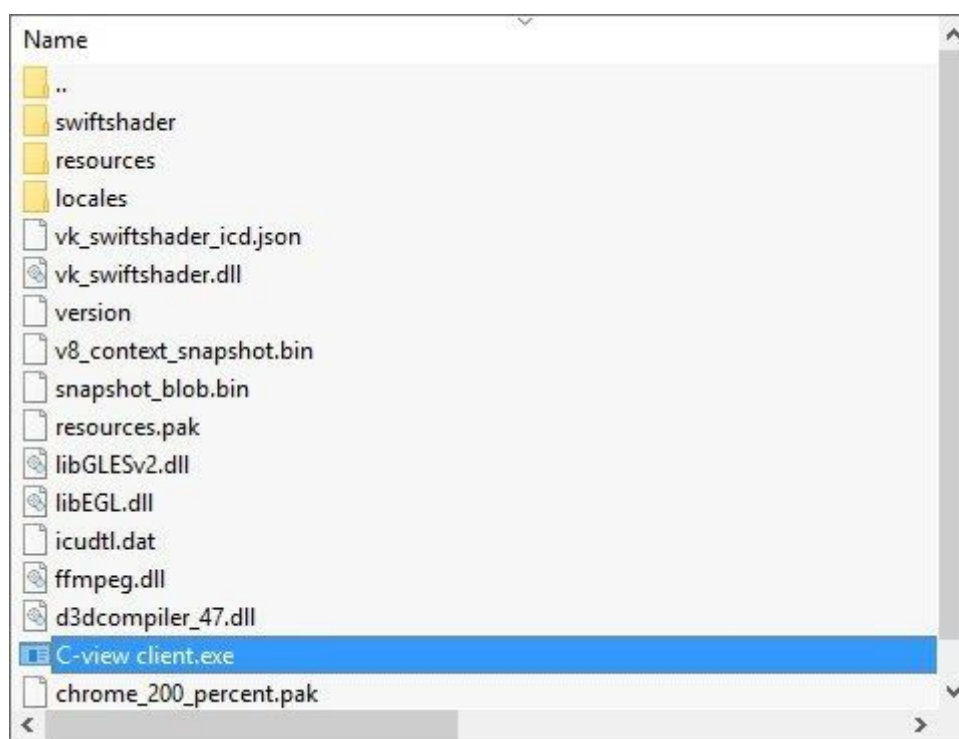


Рисунок 1

2. Если у вас MAC OS:
 - a. Перейдите по ссылке https://files.co-ms.ru/C-VIEW_MAC_OS.zip, чтобы запустить скачивание актуальной версии инсталляционного пакета на жесткий диск вашего компьютера.
 - b. Распакуйте архив с помощью архиватора.
 - c. Запустите файл с названием `C-view client`.



Рисунок 2

3. После запуска приложения перед вами должен появиться экран с формой для ввода логина и пароля Пользователя.

⚠ Приложение не запускается. Если после запуска приложения перед вами отображается белый экран без формы для ввода логина и пароля, проверьте подключение к сети Интернет. После установления соединения с сетью Интернет, перезапустите приложение.

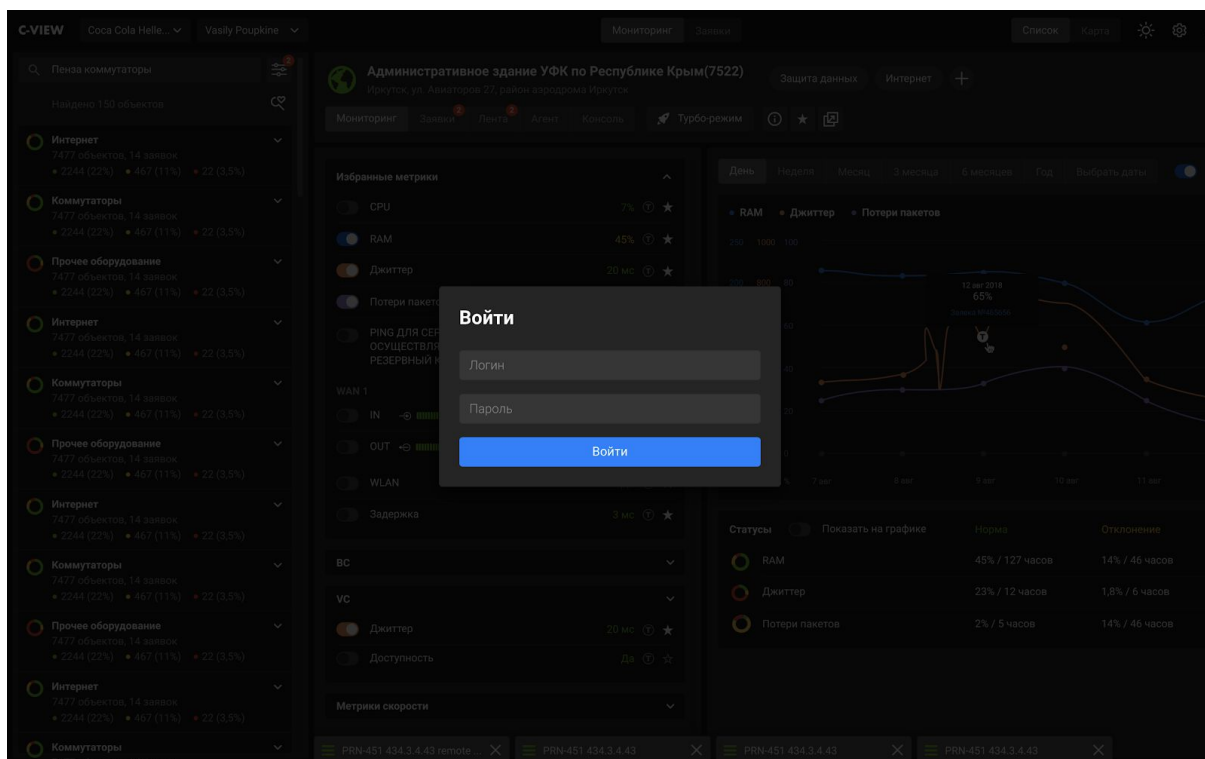


Рисунок 3

6. Начало работы

C-VIEW предназначен для предоставления заказчику услуг мониторинга доступности его объектов, а также для обработки и хранения накопленных данных. Набор функциональности системы позволяет предоставлять полную информацию о состоянии инфраструктуры заказчика.

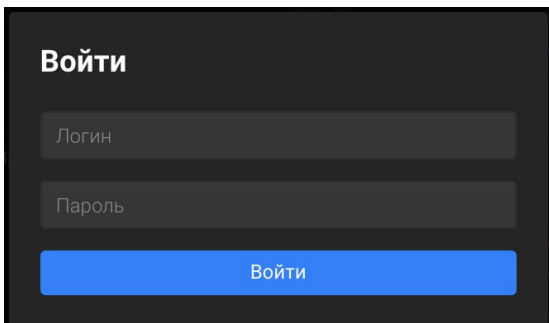
В основе C-VIEW лежит микросервисная архитектура с возможностью быстрой и гибкой доработки и кастомизации. Особенностью системы является возможность добавления любых источников данных и подсистема аналитики, в том числе позволяющая строить карту инфраструктуры и анализировать исторические данные.

6.1 Регистрация

Необходимо запросить доступ к C-VIEW у администратора. Для этого напишите запрос на электронную почту info@co-ms.ru, указав почту, на которую можно зарегистрировать Пользователя. С электронного адреса info@co-ms.ru на адрес, который вы указали в запросе, придет письмо с доступом к C-VIEW.

6.2 Авторизация

В форме авторизации введите логин Пользователя, пароль и кликните Войти.



The image shows a dark-themed login form titled "Войти". It contains two input fields: "Логин" (Login) and "Пароль" (Password). Below the fields is a prominent blue button labeled "Войти" (Login).

Рисунок 4. Форма авторизации

После успешной авторизации перед вами должен появиться стартовый экран с дашбордом Компании, списками объектов и событий.

⚠ Не получается авторизоваться. В случае проблем со входом опишите ситуацию (желательно, приложите скриншоты) в электронном письме и отправьте его на почту info@co-ms.ru.

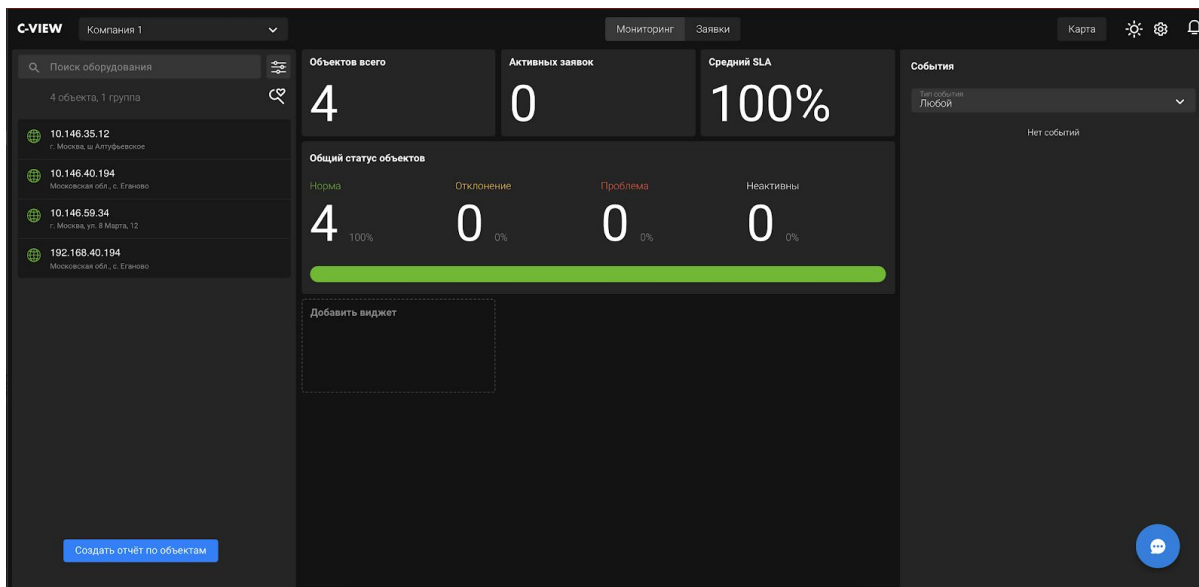



Рисунок 5. Главный экран приложения

6.3 Смена пароля

⚠️ Обратите внимание: данная функция может быть недоступна для некоторых Пользователей. В этом случае для смены пароля напишите запрос на электронную почту info@co-ms.ru.

1. В верхней правой части экрана кликните по иконке  и выберите пункт Сменить пароль.
2. В появившемся окне введите Текущий пароль, Новый пароль и подтвердите Новый пароль
3. Кликните Сохранить.

7. Удаление приложения

Для удаления приложения C-VIEW не требуется дополнительная деинсталляция приложения. Для удаления достаточно удаления всех директорий с приложением с жесткого диска компьютера.

8. Техническая поддержка

При возникновении проблем с установкой Приложения C-VIEW обратитесь в службу технической поддержки.

Запросы на техническую поддержку принимаются с помощью следующих средств связи:

1. по электронной почте на адрес info@co-ms.ru;
2. по телефону +7(495)120-34-72.